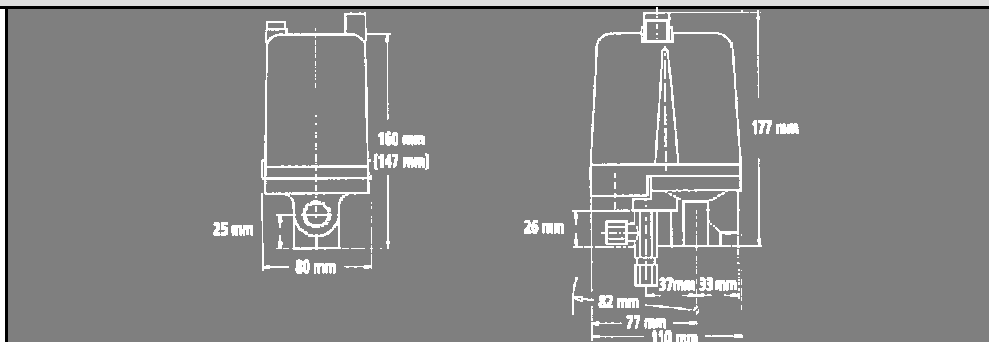
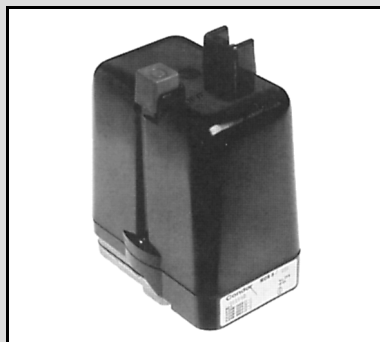


Реле давления типа MDR 5



Трехфазный ток; коммутационная способность 5,5 кВт;
в комплект поставки может быть включено максимальное реле тока;
максимальное давление отключения 16 бар.



ТИПЫ

Реле трехполюсные
(с размыкающими контактами)

Обозначение	Кнопка включения/выключения	Диапазон перепада давления, бар	Фланец	Масса, г	Артикул №
MDR-5 САА ВААА 015А030 ХАА ХХХ	-	1,5-5	1/2 дюйма	820	212850
MDR-5 САА АААА 015А030 ХАА ХХХ	К*	1,5-5	1/2 дюйма	860	212867
MDR-5 СОА ВААА 015А030 ХАА ХХХ	-	15-5	1/2 + 1/4 дюйма	860	212874
MDR-5 СОА АААА 015А030 ХАА ХХХ	К*	1,5-5	1/2 + 1/4 дюйма	900	212881
MDR-5 ЕАА ВААА 070А080 ХАА ХХХ	-	2-8	1/2 дюйма	820	212898
MDR-5 ЕАА АААА 070А080 ХАА ХХХ	К*	2-8	1/2 дюйма	860	212904
MDR-5 ЕОА ВААА 070А080 ХАА ХХХ	-	2-8	1/2 + 1/4 дюйма	860	212911
MDR-5 ЕОА АААА 070А080 ХАА ХХХ	К*	2-8	1/2 + 1/4 дюйма	900	212928
MDR-5 GAA ВААА 090А110 ХАА ХХХ	-	2-11	1/2 дюйма	820	212935
MDR-5 GAA АААА 090А110 ХАА ХХХ	К*	2-11	1/2 дюйма	860	212942
MDR-5 GOA ВААА 090А110 ХАА ХХХ	-	2-11	1/2 + 1/4 дюйма	860	212959
MDR-5 GOA АААА 090А110 ХАА ХХХ	К*	2-11	1/2 + 1/4 дюйма	900	212966
MDR-5 HAA ВААА 130А160 ХАА ХХХ	-	2,5-16	1/2 дюйма	820	212973
MDR-5 HAA АААА 130А160 ХАА ХХХ	К*	2,5-16	1/2 дюйма	860	212980
MDR-5 HOA ВААА 130А160 ХАА ХХХ	-	2,5-16	1/2 + 1/4 дюйма	860	212997
MDR-5 HOA АААА 130А160 ХАА ХХХ	К*	2,5-16	1/2 + 1/4 дюйма	900	213000

* Для этих реле давления при оформлении заказа необходимо подбирать тепловое трехполюсное реле защиты по максимальному току, которое следует указывать отдельно (см. таблицу данных «Дополнительные комплектующие»), в противном случае механизмы включения/выключения будут неработоспособны.

Сведения о разгрузочных клапанах и кабельной арматуре с резьбовыми соединениями для последующего монтажа см. в разделе «Дополнительные комплектующие».

ТЕХНИЧЕСКИЕ ДАННЫЕ

согласно EN 60947

Расчетное напряжение изоляции U_i	500 В
Коммутационная способность двигателя (АС 3) $U_e = 240$ В (1-фазный переменный ток)	2,5 кВт
Коммутационная способность двигателя (АС 3) $U_e = 230$ В (3 фазный переменный ток)	4,0 кВт
Коммутационная способность двигателя (АС 3) $U_e = 400$ В (3-фазный переменный ток)	5,5 кВт
Коммутационная способность двигателя (АС 3) $U_e = 500$ В (3-фазный переменный ток)	4,0 кВт
Износостойкость контакт-деталей (АС 3) Количество коммутационных циклов	$> 1 \times 10^5$
Механическая износостойкость Количество коммутационных циклов	$> 1 \times 10^5$
Максимальная частота электрических коммутационных операций Количество коммутационных циклов в час	120

Максимальная частота механических коммутационных операций Количество коммутационных циклов в час	600
Расчетный рабочий ток I_e	25 А
Давление разрушения стенок аппарата P_z	> 40 бар
Допустимая температура рабочей среды Воздух	$-5...+80^\circ\text{C}$
Допустимая температура рабочей среды Вода	$+80^\circ\text{C}$
Степень защиты согласно EN 60529	IP 54
Максимальная площадь сечения подключаемых проводников 1... тонкопроволочный 1 x / 2 x	2,5 / 2,5 мм ²
Максимальная площадь сечения подключаемых проводников 1... однопроволочный 1 x / 2 x	4 / 4 мм ²

Реле давления типа MDR 5



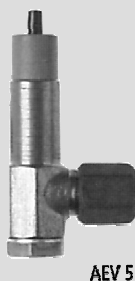
СТОЙКОСТЬ МЕМБРАН

Обеспечивается стойкость мембран к воздействию:
воздуха, воды, хлористого натрия, водорода
Мембраны условно стойки к воздействию:
консистентных смазок, минеральных масел
Не обеспечена стойкость мембран к воздействию:
кислот, щелочей, серы, моторного топлива, растворителей

ХАРАКТЕРИСТИКА СРАБАТЫВАНИЯ



ДОПОЛНИТЕЛЬНЫЕ КОМПЛЕКТУЮЩИЕ

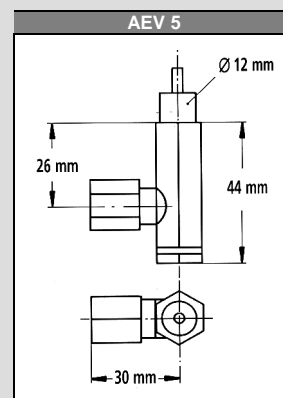
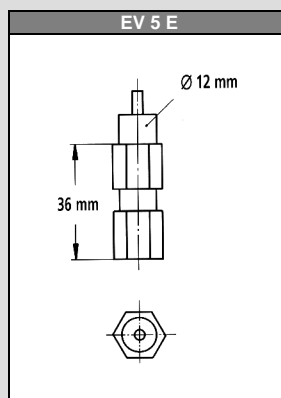
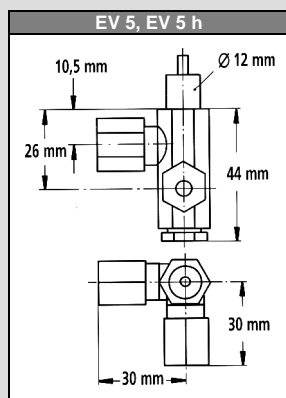


Обозначение	Описание	Масса, г	Артикул №
Клапаны разгрузочные			
EV 5E	с креплением винтами для 6-миллиметрового пластмассового или медного разгрузочного трубопровода	100	201892
EV 5	с креплением винтами для 6-миллиметрового пластмассового разгрузочного трубопровода, с резьбовым штуцером для выпускного отверстия	100	201878
EV 5i*	с креплением винтами для 1/4-дюймового пластмассового или медного разгрузочного трубопровода	100	201885
Клапаны разгрузочные для пуска			
AEV 5	с креплением винтами для 6-миллиметрового пластмассового или медного разгрузочного трубопровода	100	201939
AEV 5i	с креплением винтами для 1/4-дюймового пластмассового или медного разгрузочного трубопровода	100	201946
Арматура кабельного ввода с резьбовыми соединениями			
WN-5	Заглушка резьбовая PG 16	6	201953
PG 16 V-5	Кабельная резьбовая арматура в комплекте	12	201960
PG 16 Z-5	с элементами для разгрузки от натяжения	12	201977
PG16 ZK-5	с элементами для разгрузки от натяжения и защиты от изгиба	12	201984
PG 16/13,5 Z	Переходник на PG 13,5 с элементами для разгрузки от натяжения	12	202004
PG 16/13,5 ZK	Переходник на PG 13,5 с элементами для разгрузки от натяжения и защиты от изгиба	12	202011
PG 16/11 V-5	Переходник на PG 11	12	•201991
MW 5	Уголок монтажный	120	230045
Крышки			
H5	Крышка без кнопочного выключателя	130	230052
H 5 K (крышка MDR 5+K)	Крышка с кнопочным выключателем	150	217527
Тепловое реле защиты по максимальному току, 3-полюсное			
R 5/1,5	0,86 – 1,50 А	150	202028
R 5/2,45	1,50 – 2,45 А	150	202035
R 5/4,2	2,40 – 4,20 А	150	202042
R 5/7,0	4,00 – 7,0 А	150	202059
R 5/10,3	6,10 – 10,3 А	150	202066
R 5/14,0	9,00 – 14,0 А	150	202073
R 5/18,0	11,00 – 18,0 А	150	202080
R5 /25,0	18,00 – 25,0 А	150	202097

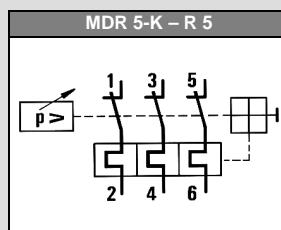
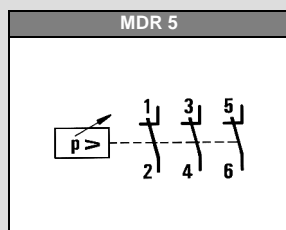
Реле давления типа MDR 5



ЧЕРТЕЖИ С РАЗМЕРАМИ ДОПОЛНИТЕЛЬНЫХ КОМПЛЕКТУЮЩИХ



СХЕМЫ ЭЛЕКТРИЧЕСКИЕ



ДИАГРАММЫ ДАВЛЕНИЯ

